

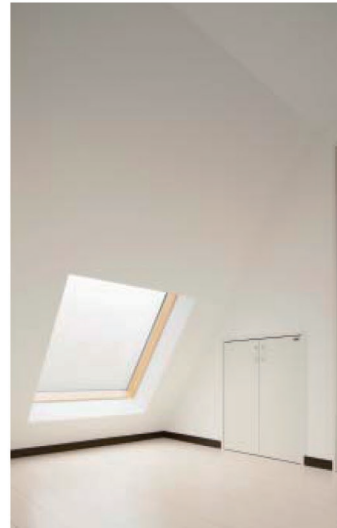
施工エリア（弊社にて印刷時に自動で出力されます）

掲載社名（弊社にて印刷時に自動で出力されます）

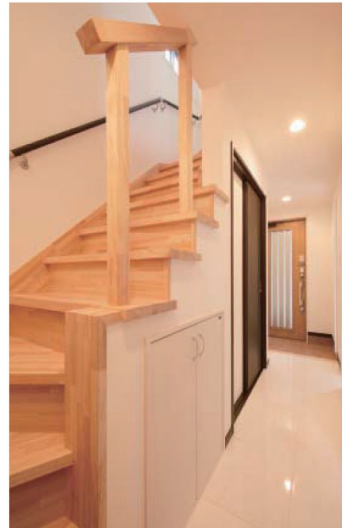
夏涼しく冬暖かい断熱性の高い家 1350万円〜狭小地にも対応



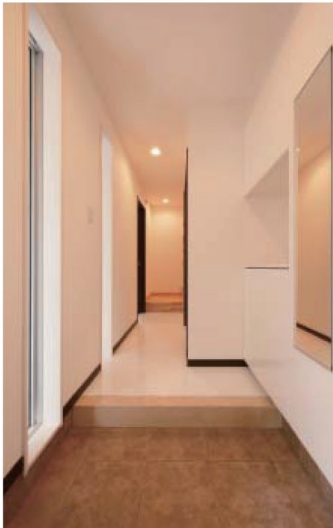
オープンキッチンを採用した開放的な2階LDK。天井の梁をあえて現しにし、高さにゆとりを持たせた。ダイニングの一角には、外部からは視線が一切届かないマジックミラーのような加工を施したガラスを用いるなど、工夫が光る仕上がり（見開きの写真は同社モデルハウス）



3階には木製サッシとLow-eガラスを使ったルーフウィンドウを設置し、開放感をプラス



階段の木質感が空間に温もりを与える。階段下には収納やトイレなど、空間を有効活用



上がり框に取り入れた天然の大理石や、タイル床が高級感を醸し出す玄関ホール



敷地面積17坪という住宅地に提案されたガレージ付きの3階建てモデルハウス。斜線規制に合わせて、屋根は勾配に。ジョリパットやイタリアタイルなど、素材の使い方も必見だ



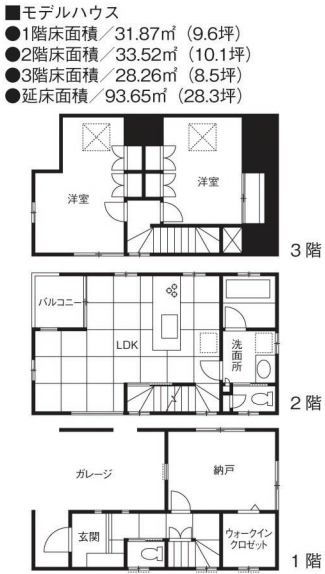
床には光沢美しいホワイトカラーのタイルを取り入れ、視覚的なゆとりを演出。標準仕様の「エコジョーズ」と床暖房の併用により、ランニングコストを抑えながら冬を満喫できる

モデルハウス 上質な3階建てが1350万円を実現

今回誌面で紹介したモデルハウスは、住宅密集地に多くみられる狭小地に対応したスタイル。敷地面積17坪とは思えないほどの、ゆとりある室内空間が広がっている。現在、モデルハウスに来場された方にもれなく、地鎮祭から完成までの様子を編集したDVDをプレゼント。自身の家づくりのイメージづくりに役立てていただきたい。

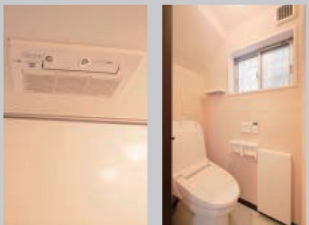
1350万円プランに含まれる仕様内容

- 1:ヒバ仕台 2:オール4寸角柱
 - 3:フォームライト断熱材
 - 4:遮熱Low-e複層ガラス
 - 5:フルオープンキッチン 6:ガラストップコンロ
 - 7:ストリップ階段 8:室内珪藻土
 - 9:吹き抜け・パティオ 10:大型床タイル
 - 11:ガス・電気式床暖房 12:ロフト・小屋裏収納
 - 13:天然無垢パイン材 14:大型ベランダ
- ※すべて同社標準仕様



設備仕様 省エネな暮らしが標準仕様の家づくり

本体価格1350万円（延床面積30坪）の「高気密・高断熱～自然素材を使った省エネ注文住宅～」は、住宅設備や自然素材に加え、オプション料金の80万円分も含まれている。このオプションはポイント制で、1P=1万円。つまり80Pを利用し、パートナー関係を結ぶ「東京ガス」の省エネ設備から自由に選べることも標準仕様なのだ。誌面のモデルハウスは、「エコジョーズ」でつくり出したエネルギーを、床暖房や乾燥機付きミストサウナに活用する一例だ。設備機器の持ち込みにも応じてくれるので、気軽に相談してみよう。



高出力で省エネなガス乾燥機を使用 調湿・消臭効果のある珪藻土を使用



床暖房や断熱材は実物が展示されているので、ぜひ確かめていただきたい

TOKYO GAS

ポイント使用例

- エコジョーズ (20P) + ガス温水床暖房 (30P) + LDK床タイル (25P) + ミストサウナ (5P) = 80P
- エコキュート (30P) + 電気床暖房 (20P) + LDK床タイル (25P) + Hヒーター (5P) = 80P
- エコウィル (50P) + ガス温水床暖房 (30P) + LDK床タイル (25P) = 105P
- 外断熱工法 = 60P
- 太陽光発電 2.55kW = 200P

もっと詳しく知るにはこちら

掲載社名（弊社にて印刷時に自動で出力されます）

エピソード（株）
（住所）千葉県市川市高石神31-17
（TEL）047-302-7833
（URL）http://www.ep-k.jp/

問い合わせ先
TEL / 047-302-7833

自動出力 / 資料請求番号

自動出力 / 連動ナンバー

自動出力 / 個社ハガキ

自動出力 / 見学会情報レポート

免責コメント配置

●担当者からご案内
お客様ひとりひとりに合わせた注文住宅を手がけています。お客様の理想を的確に把握するため、入念な打ち合わせを実施。「いい家はお金をかけなければいけない」と思われた方はまず、当社の充実した標準仕様をご確認ください。限られた予算内でも、お客様が満足といえる一邸をご提案いたします。



総武線「下総中山」駅から徒歩約3分

自動出力 / ネット連動マーク

●価格の目安
1350万円
延床面積30坪の場合

●商品データ
《商品名》自然素材を使った省エネ注文住宅
《工法・構造》木造軸組
《標準工期》約3ヶ月
《商品の特徴》自然素材、高気密・高断熱、住宅設備、省エネ設備もすべて含めて本体価格1350万円（延床面積30坪の場合）で提案。吹き抜けもしくはパティオ+ストリップ階段の2階建ての設計スタイルをベースに、3階建ての住まいにも柔軟に対応。厳しい土地条件に対応する、高い技術力によりゆとりある暮らしを提案する

●施工対応エリア
東京都、千葉県、茨城県

●アフター・保証
（財）住宅保証機構による住宅瑕疵担保責任保険。地盤保証

●会社概要
《設立》1999年4月
《資本金》3000万円
《従業員数》10名
《FAX》047-302-7835
《URL》http://www.ep-k.jp/
《E-mail》info@ep-k.jp
《対応可能工法》木造軸組
《施工実績》60棟（2009年度）
《建設業許可番号》千葉県知事許可（般-17）第39198号
《建築士事務所登録》二級建築士事務所登録
千葉県知事登録 第2-0707-6425号
《宅建業免許番号》千葉県知事免許（2）第14533号